



## Kein Problem, wenn die Qualität passt

Sägewerk Echte KG aus Nordrach im Schwarzwald  
verarbeitet starkes Tannenholz



Foto: privat

Manuel Echte, Jahrgang 1968, führt das Sägewerk Echte in der vierten Generation seit 1987.

**Das Sägewerk Echte hat sich auf den Einschnitt von Tannen-Starkholz spezialisiert. Die Ursprünge des Familienbetriebs gehen auf das Jahr 1890 zurück. Heute wird er in der vierten Generation von Manuel Echte geführt, der das Thema Starkholz aus der Sicht des Praktikers behandelt.**

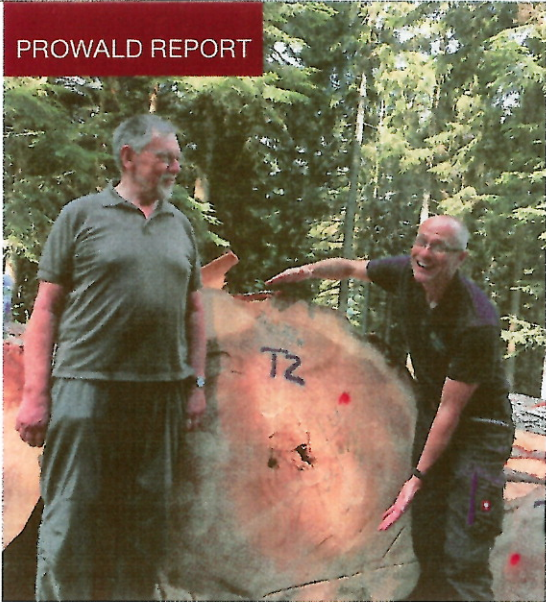
Früh im Morgengrauen stören Stimmen die Ruhe im Plenterwald am Schmiedsberger Platz in Bad Rippoldsau-Schapbach. Angeregt unterhält sich der Einkäufer des Sägewerks Echte, Harald Bröker, mit dem Verkäufer der FBG Bad Rippoldsau-Schapbach, Hermann Schmid, über einen 116 cm dicken Tannen-Erdstamm. Über dessen Qualität wird intensiv diskutiert.

Alle Qualitätsmerkmale, die zur Einstufung des Stammes in eine sägewerksinterne Qualitätsklasse erforderlich sind, werden »abgeklopft«. Äste, Wim-

merwuchs, Ringschäle, pathologischer Nasskern und Risse sind bei der Weißtanne die entscheidenden Merkmale zur Einschätzung der Qualität; sie führen im Sägewerk zu einer stark abgesenkten quantitativen Ausbeute und damit zu deutlich erhöhten Kosten durch vermehrt notwendige manuelle und technische Eingriffe zur Wertsteigerung. Die Preisfindung des Rohstoffs ist daher von großer Bedeutung. Preise von bis zu 185 Euro/Fm können für schöne Exemplare erzielt werden. Schlechtere Qualitäten können auch nur mal 50 Euro/Fm Erlösen, vor allem wenn Fäule, Starkastigkeit oder starker Wimmerwuchs den Abschnitt entwerten.

### **Problem Holzqualität**

Überhaupt ist die Qualität ein großes Problem: Es gibt zwar viel Starkholz in Baden-Württembergs Wäl-



Am Starkholz diskutieren Hermann Schmid (l.) und Harald Bröker.



Sägewerk Echtle in Nordrach

den, die Qualität ist jedoch eher durchschnittlich. Während die geasteten Plenterwälder im optimalen Tannen-Wuchsgebiet von Bad Rippoldsau-Schapbach überdurchschnittlich gutes Holz liefern, bringen die weniger gepflegten, nicht geasteten Bestände – teils auf schwierigen Standorten – kaum gute Erdstämme hervor. Vor allem die Äste, die bis an den Stammfuß reichen können, sind extrem wertmindernd. Dabei könnten sie durch einfaches, frühzeitiges Astentfernen entfernt werden.

Starkholz macht schließlich nur Probleme, wenn die Qualität nicht stimmt. Hochwertiges Starkholz fast aller Baumarten lässt sich problemlos zu überdurchschnittlichen Preisen vermarkten.

**Einkaufsgebiet stetig erweitert**

Um einen möglichst großen Anteil an dieser hochwertigen Ware zu bekommen, wurde das Einkaufsgebiet des Sägewerks Echtle stetig erweitert. Der ganze Schwarzwald, die Schwäbische Alb, der Schwäbisch-Fränkische Wald und gelegentlich auch der südliche Odenwald gehören heute dazu.

Aber nicht nur die Qualität ist wichtig, auch die Dimension muss für den Starkholzspezialisten pas-

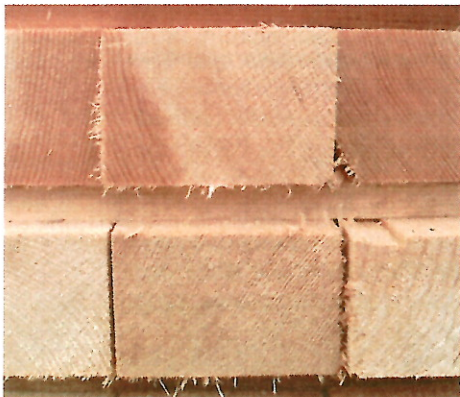
sen. Tannen- und Fichtenabschnitte mit einem Mindestzopf von 50 cm sollten es schon sein, denn nur aus diesen lassen sich an der Bandsäge hochwertige, möglichst astfreie Riffs und Edelriffs produzieren.

Dies ist neben der größeren Schnittholzausbeute an der Bandsäge der entscheidende Unterschied zu den Spanerbetrieben: Ihnen ist es nicht möglich, aus ihrem Schwachholz astfreie Schnitthölzer größerer Dimensionen mit stehenden Jahrringen zu produzieren. Diese formstabilen Produkte werden nur aus Starkholz erzielt.

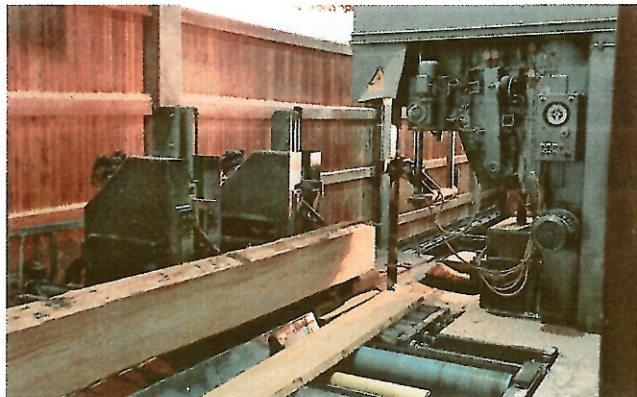
**Weißtanne liefert Qualitätsholz**

Spezialisiert hat sich das Bandsägewerk aus Nordrach mit seinen 45 Mitarbeitern und einem Einschnittvolumen von 45.000 Fm auf die Weißtanne. Mit 70 Prozent Anteil ist sie inzwischen die dominierende Nadelbaumart im Sägewerk Echtle. Immer mehr Kunden schätzen das Holz der Weißtanne mit seiner hellen, nicht nachdunkelnden Farbe, dem Fehlen von extremer Schwarzastigkeit und Harzgallen, seiner Wetterbeständigkeit und guten Verarbeitbarkeit.

Im modernen Holzbau ist die Weißtanne heute nicht mehr wegzudenken. Im individuellen Innen-



Qualitätsprodukt Fensterkanteln aus Starkholz mit stehenden Jahrringen



Der Einschnitt entspricht dem Filetieren.



Massivholzdielen aus Tannenstarkholz



**OCHSENKOPF**  
BY GEDORE

ausbau kommt sie als edles Akustikelement daher, als Wand- und Deckenverkleidung, als hochwertige Fuß- und Deckenleiste, und auch als Fassadenverkleidung macht sie eine gute Figur.

### Schwarzwälder Tannenholz für japanische Friedhöfe

Seit einigen Jahren bestehen auch stabile Geschäftsbeziehungen in den asiatischen Raum. Vor allem japanische Händler kaufen in großer Zahl Totenbretter für buddhistische Friedhöfe sowie Sushi-Fischbrettchen aus edel verarbeitetem Weißtannen-Holz. Insgesamt exportiert das Sägewerk Echte fast 50 Prozent seiner Schnittholzprodukte.

Bis so ein edles Produkt entstanden ist, sind zahlreiche Arbeitsschritte im Sägewerk erforderlich. Mehr als 50 Prozent des anfallenden Schnittholzes werden durch Auskapen von Ästen, Keilzinkung, Hobelung und Verleimung veredelt. Aus starkem Rundholz werden so astfreie Schnitthölzer geringer Dimension erzeugt. Ähnlich wie beim Schlachten werden die besten Stücke herausfiletiert.



Totenbretter und Sushi-Brettchen aus Weißtannenholz sind in fernöstlichen Ländern sehr gefragt.

### Innovative Tannenprodukte in der Zukunft

Die Zukunft des Sägewerks Echte liegt eindeutig in dem weiteren Ausbau hochwertiger, innovativer Tannenprodukte. Derzeit wird in eine Plattenpresse investiert. Dreischichtplatten aus Weißtanne sollen ab dem nächsten Jahr die Produktpalette des Qualitätsholzspezialisten erweitern.

### Gezielte Pflege für mehr Wertschöpfung

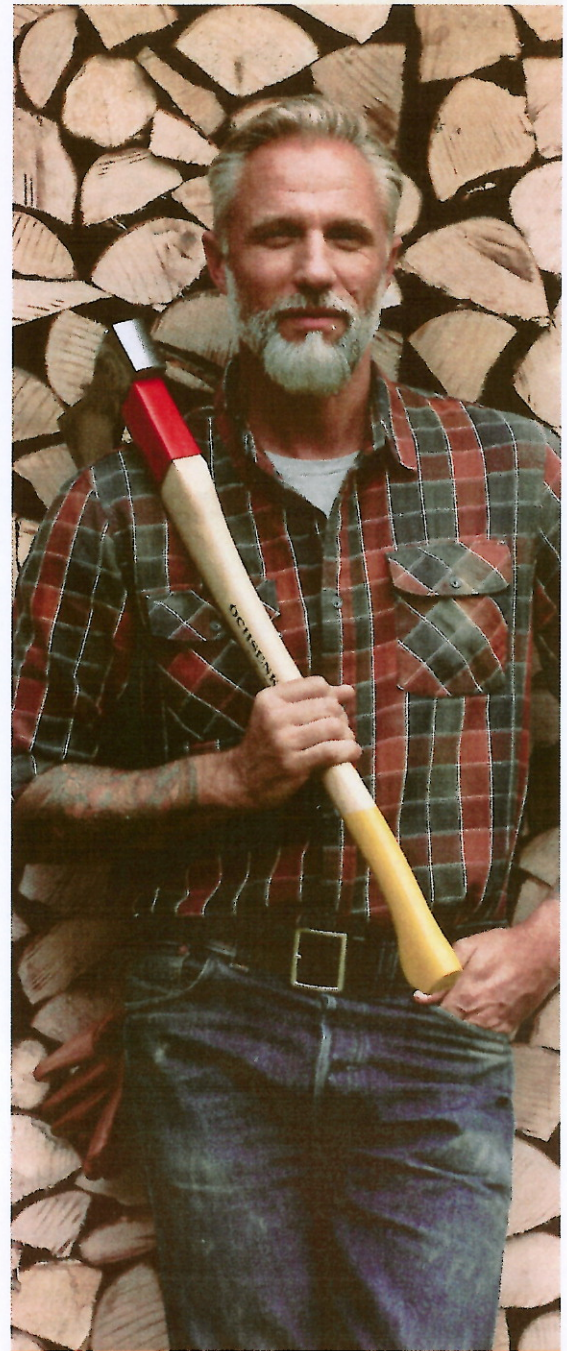
Hochwertige Tannen-Erdstämme werden also auch in Zukunft lebhaften Absatz finden. Waldbesitzer sollten durch gezielte Pflegemaßnahmen alles daran setzen, gute bis sehr gute Tannen heranzuziehen, denn nur diese lassen sich zu deutlich besseren Preisen vermarkten als die Leitsortimente 2b und 3a. Um einen Preisverfall zu vermeiden, gilt es, geringere Qualitäten, die drohen, ins Starkholz zu wachsen, frühzeitig zu ernten. Jeder Zentimeter Zuwachs oberhalb des Leitsortiments bedeutet bei jetzigem Preisgefüge einen Wertverlust.

Herr Schmid und Herr Bröker konnten sich im Übrigen auf die Qualitätsstufe 2 für den starken 200-jährigen Abschnitt einigen. Der Waldbesitzer erzielte fast 700 Euro für seinen Tannen-Erdstamm. (Manuel Echte)

Wohn- und Essbereich mit Produkten aus Weißtannen-Starkholz



Fotos: Sägewerk Echte



DEUTSCHLANDS  
**ÄLTESTE**  
AXTSCHMIEDE

[www.ochsenkopf.com](http://www.ochsenkopf.com)